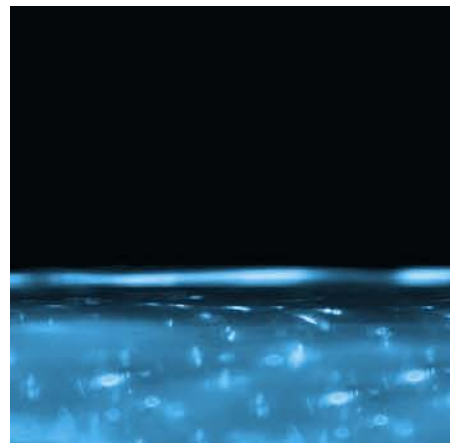
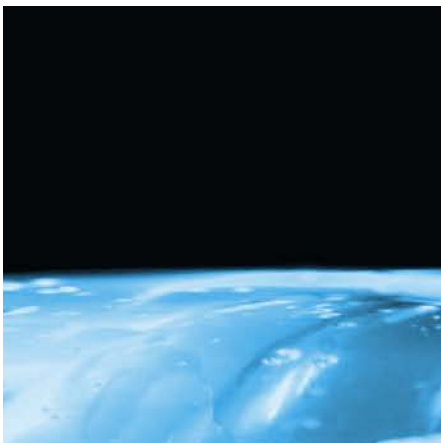


Sistemas de pavimentos
de aplicación líquida
de Krypton Chemical



¿Qué son los pavimentos de aplicación líquida?

Los sistemas de pavimentación líquida consisten en la aplicación de una resina líquida que al curar (secar) dan lugar a una membrana continua y sin juntas, adaptándose perfectamente a la superficie a revestir.

Krypton Chemical cuenta con una gran variedad de sistemas líquidos para todo tipo de revestimientos de pavimentos, tanto para rehabilitación como para obra nueva. Ofrecemos soluciones para pavimentos industriales, higiénicos, decorativos, confortables, etc.

El tipo de aplicación, producto o herramientas usadas depende de las necesidades de cada obra. El equipo de Krypton Chemical ofrece todo su conocimiento adquirido en sus 20 años de existencia, para ayudar a escoger el mejor sistema para cada necesidad.

Foto: Pavimento poliuretano-cemento Raycrete aplicado en la bodega de un supermercado, Italia, 2016.



RAYSTON FLOOR PAS 30 TECH

DESCRIPCIÓN:

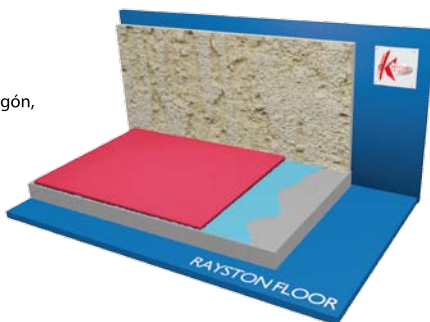
Sistema poliaspartico alifático, 100% sólidos, pigmentado, con acabado liso para la protección de superficies y pavimentos de hormigón tales como industrias, parking.

APLICACIONES TÍPICAS:

El sistema Rayston Floor PAS 30 TECH es una opción ideal para el recubrimiento de pavimentos en, zonas industriales, parking.

VENTAJAS:

- Excelente adherencia a soportes de hormigón, mortero y piedra.
- Elevada resistencia a la corrosión.
- Excelente retención de brillo y color.
- Gran facilidad de limpieza.
- Amplia gama de colores.



PASOS DEL SISTEMA

| | | |
|--|--|---------------------------|
| | Imprimación EP 100 (diluida 10-15% con disolvente Rayston) | 0,2-0,25Kg/m ² |
| IMPRIMACIÓN | Imprimación EP 100 (pura y pigmentada) | 0,2-0,25Kg/m ² |
| | (opcional) Espolvoreo en fresco de áridos (0,3 - 0,8 mm) | 0,5-0,7 Kg/m ² |
| CAPA BASE | Kryptanate Spray | 0,5-1 Kg/m ² |
| | | |
| Grosor aproximado del sistema: 1- 1.5mm | | |

Los diferentes productos se deberán escoger en base a las necesidades del soporte y las condiciones de la obra. Para más información consulte las fichas técnicas de los productos Rayston.

La información contenida en esta ficha técnica, así como nuestros consejos, tanto escritos como proporcionados verbalmente o mediante ensayos, se dan de buena fe en base a nuestra experiencia y a los resultados obtenidos mediante ensayos realizados por laboratorios independientes, y sin que sirvan por ello como garantía para el aplicador, quien deberá tomarlos como referencias meramente orientativas y con valor estrictamente informativo. Todas nuestras fichas técnicas de sistemas y productos son actualizadas con regularidad. Es responsabilidad del cliente obtener la versión más reciente.

¿En qué consiste un sistema?

Un sistema es una combinación de productos que, juntos, ofrecen la solución a las necesidades del cliente y su proyecto. A la hora de decidirse por un sistema con unos productos u otros, se debe tener en cuenta que para diferentes necesidades hay diferentes productos adecuados. Dependiendo del tipo de obra, el soporte o el uso que se dará al pavimento, se requerirán unas características u otras. No obstante, unos pasos suelen estar presentes en la mayoría de los sistemas: la **preparación del soporte**, que en pavimentación juega un rol muy importante, la **imprimación**, la **capa base** que define el sistema y sus propiedades y, en caso de ser necesario, **un acabado**.

En Krypton Chemical no solo somos fabricantes. Ofrecemos conocimiento y años de experiencia para aconsejarle óptimamente en cada paso de su proyecto.

Gráfico: ficha del sistema PAS30 Tech de Krypton Chemical.

La elección de sistema adecuado: sobre necesidades, problemas y soluciones.

En fábricas y almacenes se perseguirá más la resistencia mecánica o química o la facilidad de limpieza que no la estética, al contrario de un pavimento en un local comercial, donde un suelo atractivo puede convertirse en un elemento de promoción más. Un pavimento no es solo el suelo sobre el que caminamos, y debemos saber muy bien para qué lo queremos.

Dependiendo de la naturaleza del soporte, dónde se aplica y el uso que se dará posteriormente al pavimento, los sistemas a aplicar pueden ser unos u otros. Por esto es importante analizar todas las condiciones y escoger en base a ello los productos y herramientas más adecuados.

En Krypton Chemical nos adaptamos a todas las necesidades, con sistemas para muchos campos de aplicación, desarrollados todos en nuestra casa, la fábrica en la Costa Dorada.

Fotos:

Arriba: pavimento del pabellón deportivo municipal de l'Hospitalet de l'Infant, Tarragona, sistema PU10W.

Medio: Aplicación de PAS10 en una fábrica de productos químicos en Francia.

Abajo: Resultado final del sistema PU30 Flex en un gimnasio en Italia.





Foto izquierda: Sistema confortable PU30 Flex Sport en sala de atención médica de un resort de esquí; **Derecha arriba,** sistema PU40 EXT, sistema decorativo aglomerante de piedra; **Derecha abajo:** Sistema PA30 Tech a base de poliurea para la protección de hormigón.



Las tecnologías

Los productos que forman los sistemas pueden ofrecer varias ventajas dependiendo de su naturaleza. En Krypton Chemical ofrecemos poliuretanos, epoxis, poliaspárticos, poliureas y poliuretano-cemento, cada una con propiedades diferentes, pero todas aptas para destacar en su campo de aplicación.

Además, clasificamos nuestros productos según la naturaleza de aplicación: **Thin Film** si se aplica como una pintura; **Self-levelling** en el caso de los autonivelantes; **Multi layer** para los productos multicapa y **Mortar** cuando se trata de morteros.

Foto: Acabado mate en un sistema PU10 W en un comedor de trabajadores.

Certificación

Todos los sistemas de pavimentos de KRYPTON CHEMICAL están especialmente estudiados para aplicaciones profesionales, avalados en función de sus usos y por laboratorios independientes de diferentes países. Nuestros certificados demuestran las diferentes resistencias y aptitudes de nuestros productos y sistemas.



Si tiene cualquier pregunta respecto a los sistemas de Krypton Chemical para pavimentos, no dude en contactarnos.





KRYPTON CHEMICAL S.L.
Pol. Industrial Les Tàpies, C/ Martí i Franquès 12
43890 L'Hospitalet de l'Infant · TARRAGONA · SPAIN
Telf. +34 977 822 245 · Fax +34 977 823 977
rayston@kryptonchemical.com
www.kryptonchemical.com

