



Esta podría ser nuestra memoria constructiva:



Nos encontramos arena, sol, mar, nubes...



Se crea un montículo de arena...se interrumpe la horizontalidad apareciendo una singularidad, un punto de reunión.



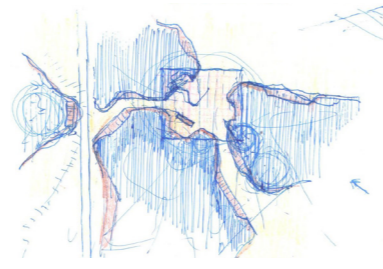
Se excavan surcos en ese montículo, aparecen zonas de refugio, zonas para estar...se crea un espacio.



Se posa la nube sobre el nuevo espacio para dotarlo de sombra y protección...por lo demás...la arena, el sol, el mar y las nubes.



Una **TOPOGRAFÍA** que se conforma trabajando con montículos de arena, utilizando piezas de madera como elementos de entabado, a la manera de las estructuras de cañizo usadas para recuperar dunas. Entre esas elevaciones de arena se conforman surcos que conducen a un espacio central que se abre al mar.

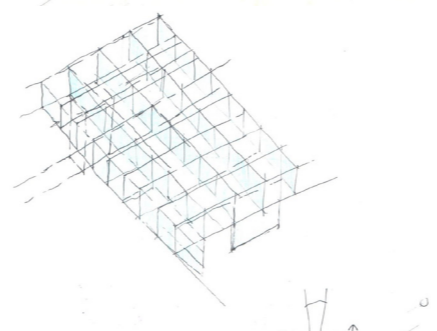
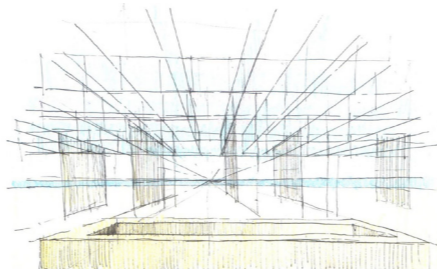


Los elementos de entabado, de inclinación variable, van dando forma a las elevaciones y a la vez, sirven de soporte para distintos usos, pasando de ser pavimento, a zonas de asiento o a elementos de soporte de barra.

En la zona central se dispone la zona de barra y servicio, y en uno de los laterales, los elementos de entabado se elevan y se enroscan para crear distintas estancias que resolverán aseos, almacenes o zonas de instalaciones.

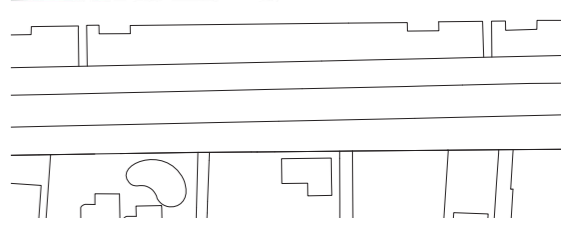
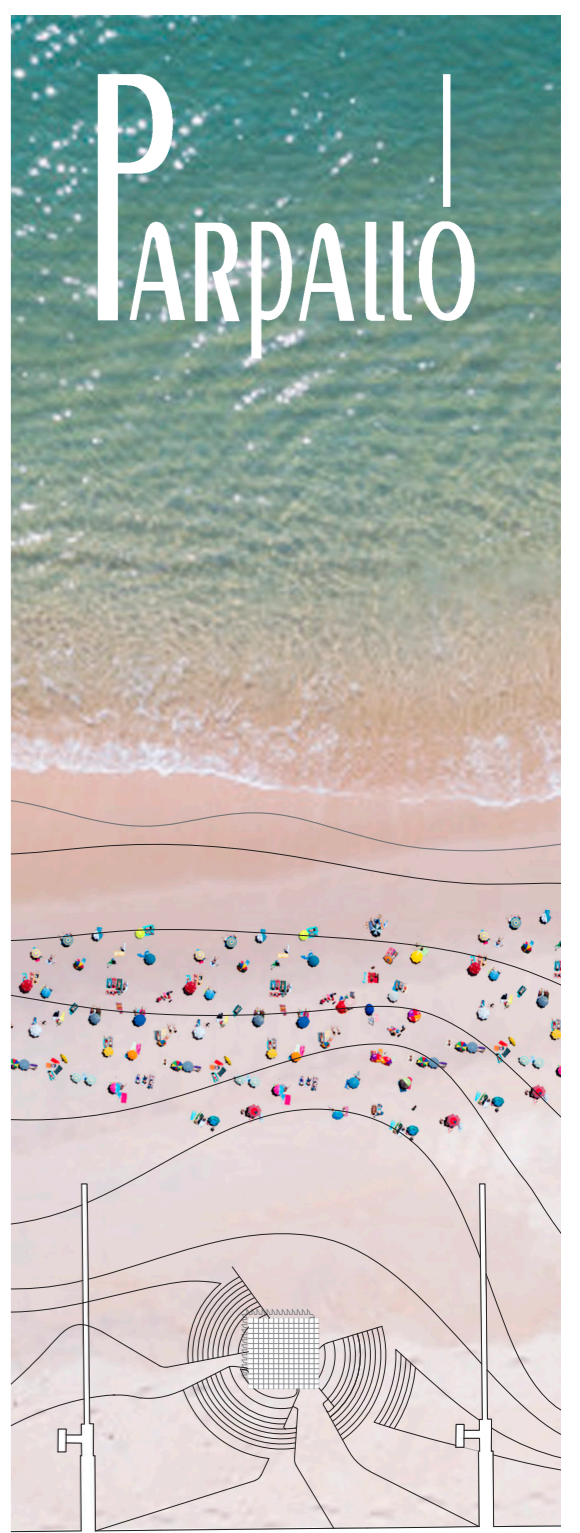
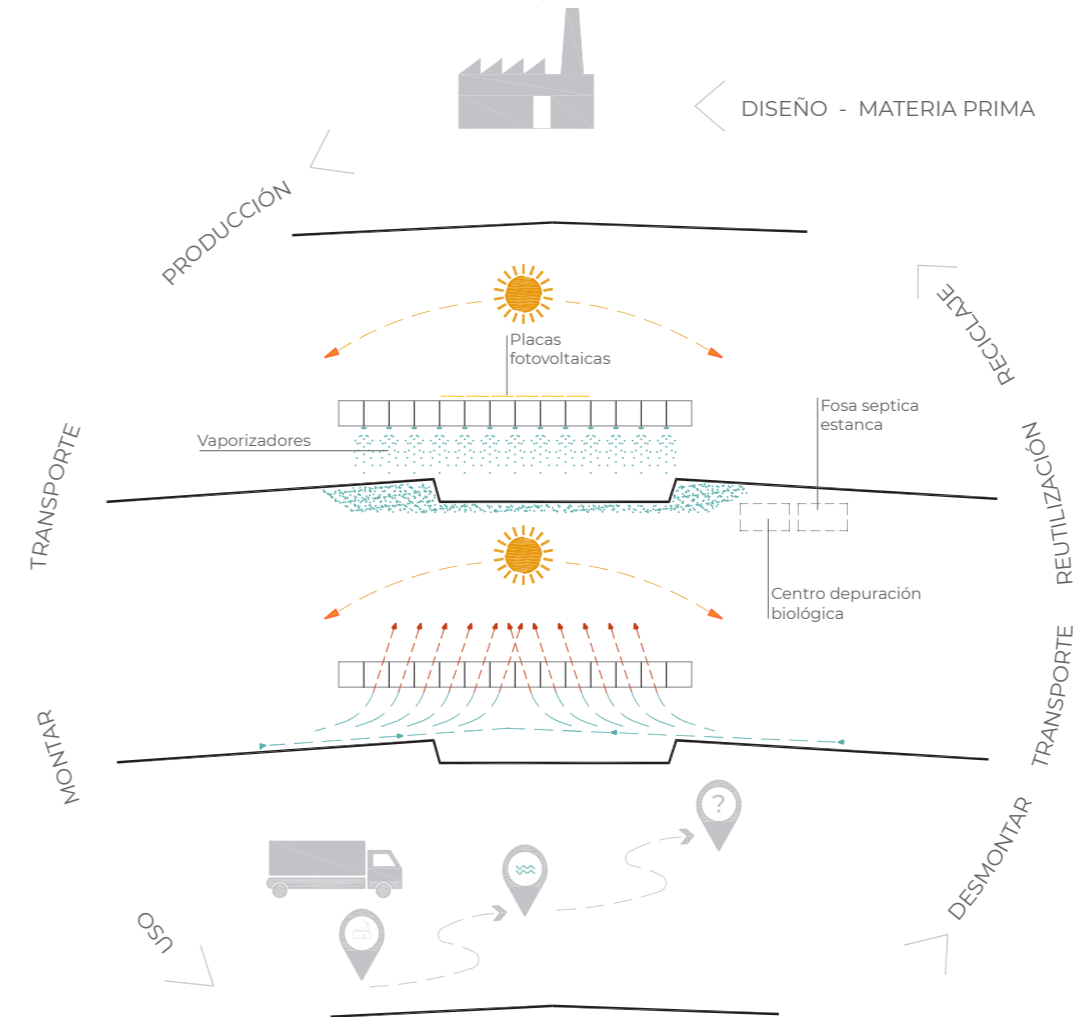
La configuración permite ser desmontada cuando no se usa y reconfigurada con otras disposiciones según las distintas necesidades.

Una **NUBE** a modo de cubierta, ligera, muy ligera, casi liviana. Con perfiles de acero de sección mínima que le den rigidez, con elementos textiles que doten de sombra, estos elementos se moverán según la incidencia del viento o la brisa y darán vibración jugando con las sombras.

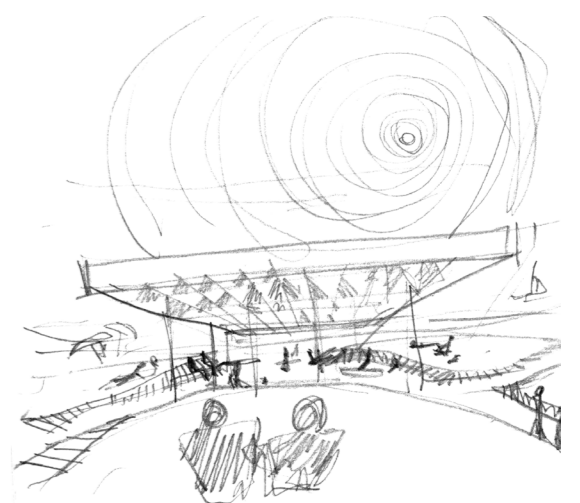


El diseño de la cubierta permitirá la visual del cielo así como la ventilación en todas las direcciones. En la parte superior de la cubierta se colocará un sistema de captación solar para la generación de la energía necesaria así como incorporará un sistema de enfriamiento evaporativo y la propia iluminación con leds de bajo consumo que permita su uso por la noche.

La cubierta permite ser desmontada y despiezada en los distintos elementos estructurales que componen el conjunto.



Plano Situación. Esc. 1/1500



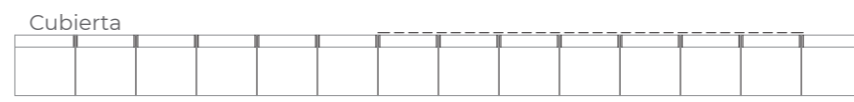
SUPERFICIES CONSTRUIDAS	
Zona servicio barra	14,25 m ²
Zona consumo sombra	181,75 m ²
Zona descubierta: Chill out / Solarium	63,40 m ²
Almacén / Instalaciones	7,70 m ²
Aseo	2,90 m ²
TOTAL	270,00 m²

RESUMEN DE PRESUPUESTO APROXIMADO			
Nº	Capítulos	Euros	%
1	Actuaciones previas	1.865,30 €	1,00%
2	Acondicionamiento del terreno - mov. tierras	6.528,55 €	3,50%
3	Cimentación y entabado madera	21.450,95 €	11,50%
4	Estructura	31.337,04 €	16,80%
5	Cubierta textil	14.922,40 €	8,00%
6	Cerramientos y mob. fijo madera	18.466,47 €	9,90%
7	Carpintería y cerrajería	12.497,51 €	6,70%
8	Saneamiento (depuración biológica)	13.989,75 €	7,50%
9	Instalaciones	27.979,50 €	15,00%
10	Iluminación	7.461,20 €	4,00%
11	Equipamiento	9.326,50 €	5,00%
12	Varios	6.155,49 €	3,30%
13	Urbanización	8.766,91 €	4,70%
14	Seguridad y salud	3.357,54 €	1,80%
15	Gestión de residuos	2.424,89 €	1,30%
TOTAL EJECUCIÓN MATERIAL (P.E.M.) APROX.		186.530,00 €	100%



Sección B. Esc. 1/125

Sección C. Esc. 1/125



Entabaciones

Cubierta

Placas Fotovoltaicas

Entabaciones

Acceso Playa

Chill Out / Solarium

Sombrillas

Toallas

Duna 01

Mesas Altas

Zona Sombra

Cubierta

Bancos

Duna 03

Aseo

Entabaciones

Barra

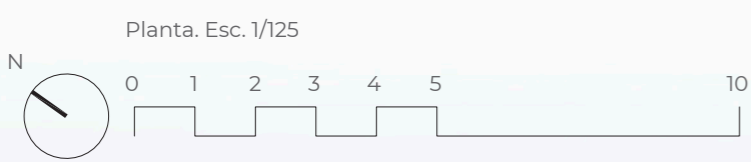
Mesa

Contrabarra

Acceso 02

Instalaciones Almacenamiento

Acceso 01



Planta. Esc. 1/125

